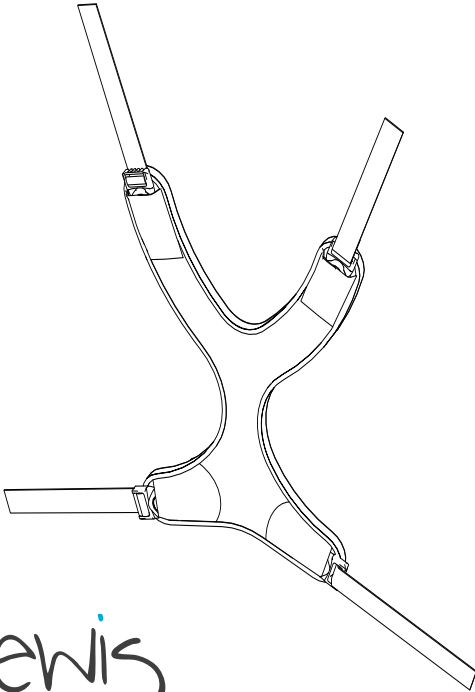


FI-1125

Houdingsvest Model X Medium

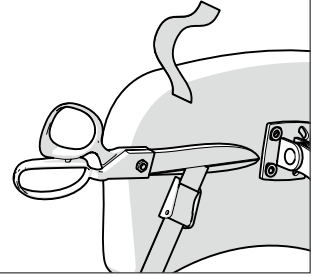
Instructies



Lewis
SEATING SYSTEMS

Banden verkorten

1. Knip de overbodige bandlengte af met een schaar.
2. Werk het knipvlak af met een warmtebron om rafelen te voorkomen.



Dit product is niet bedoeld als veiligheidsgordel voor inzittende in een bewegend voertuig



Lees de opdruk op het houdingsvest voor wasinstructies.



Deze montage-instructie is ook te vinden op onze website.

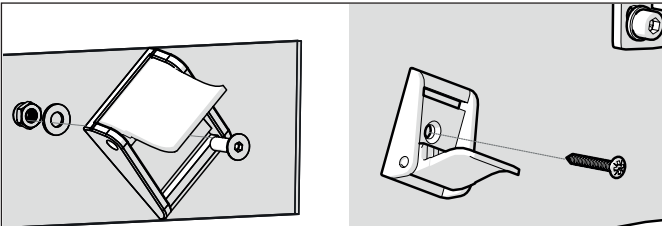
Support +31 (0)88 - 011 49 00

www.lewisseatingsystems.nl

Kies een geschikte bevestiging voor de band:

- Gebruik vanwege verstelgemak de **Cam-buckles**.
- Is dit niet mogelijk gebruik dan de meegeleverde **Tri-glides**.

Cam-buckle

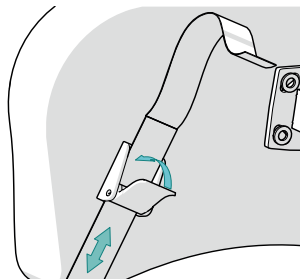


Gebruik de bandhouderplaten (indien besteld) of gaten en sleuven in het rolstoelframe voor de bevestiging van de Cam-buckles. De schroeven en bouten zijn meegeleverd.

Gebruik bij de bevestiging op hout de houtschroeven.

Afstellen Cam-buckle

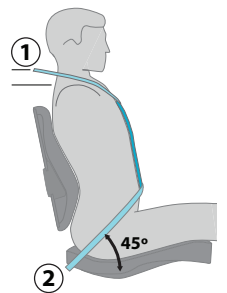
1. Haal de banden door de Cam-buckles en stel de gewenste lengte in.
2. Sluit vervolgens de Cam-buckles.



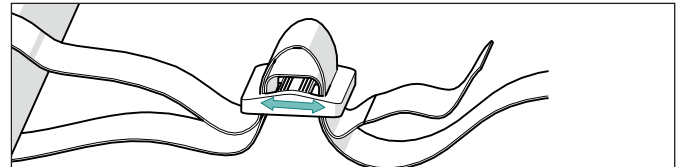
Positie van banden

Bevestig de schouderbanden (1) iets boven schouderhoogte. Bijvoorbeeld aan de achterkant van de hoofdsteun.

Bevestig de heupbanden (2) achter en onder de billen in een hoek van ongeveer 45°.



Tri-glide



Haal de band volgens de afbeelding door de Tri-glide. Door het losse eind vast te houden en de Tri-glide van je af te schuiven wordt de band verkort.

Voorkom verschuiven door het band-einde terug door de Tri-glide te trekken.

